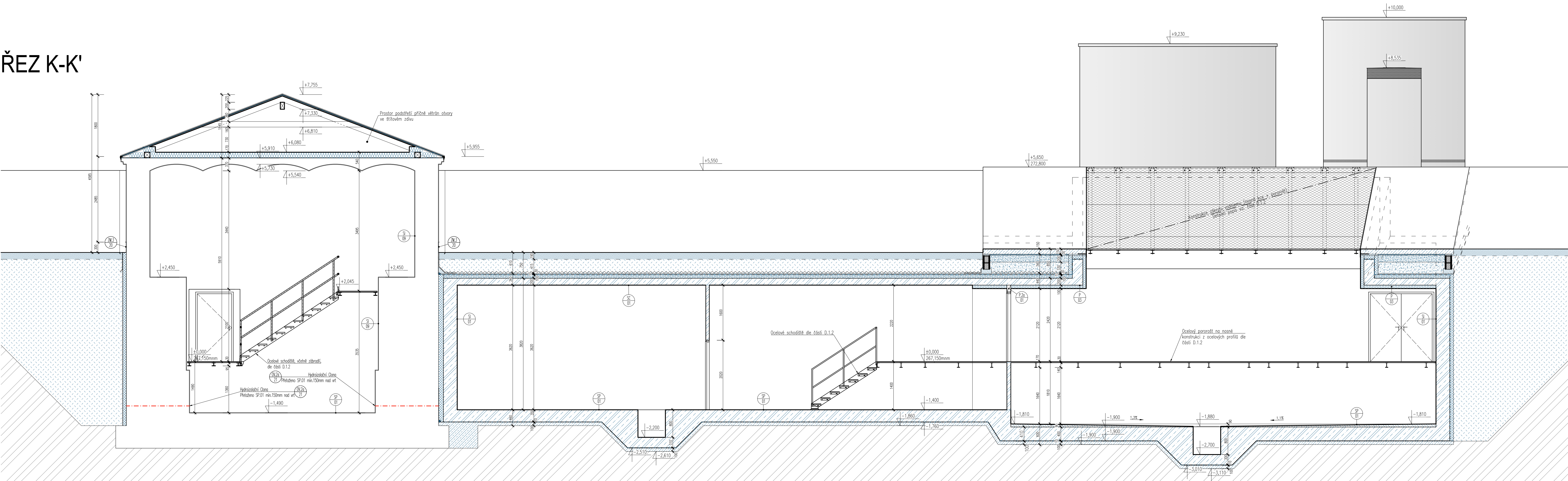


ŘEZ K-K'



- LEGENDA**
- STÁVAJÍCÍ KONSTRUKCE
  - odstranění stávajících náterů a omítek až na nosný podklad
  - Železobetonové konstrukce (specifikace dle D.1.2)
  - Železobetonové konstrukce – prefabrikované (specifikace dle D.1.2)
  - Konstrukce z prostého betonu (specifikace dle D.1.2)
  - Zdivo z tvárnice VAPIS 7DF (200) na tenkovrstvou maltu
  - Zdivo z tvárnice VAPIS P10 (100) na tenkovrstvou maltu
  - Instalační předstěny z tvárnice YTONG Klasik
  - Tepelná izolace z Expandovaného polystyrenu
  - Tepelná izolace z Extrudovaného polystyrenu
  - Tepelná izolace z PIR desek
  - Tepelná izolace Pěnové sklo
  - Rozhraní investičních akcí INV1/INV2a/INV2b/INV3

**POZNÁMKY:**

- Veškeré kóty jsou pouze orientační a je nutno je ověřit na stavbě, v případě větších nejasností je tyto nutno konzultovat s generálním projektantem!!
- Výškové kóty jsou uvedeny v metrech
- Kóty plošných rozměrů jsou uvedeny v milimetrech
- Technická zpráva je nedílnou součástí projektové dokumentace, dokumentaci je nutné brát jako celek a to i s přihlédnutím k profesím a částem dokumentace, jednotlivé profesní části musí být koordinovány se stavební částí projektové dokumentace, veškeré nejasnosti nebo případné rozdíly musí být včas konzultovány s G.P.
- Veškeré výrobky budou před zadáním do výroby nebo před objednáním zkontrolovány a přepočítány, rozměry ověřeny a příslušná dílenská dokumentace dodavatele bude odsouhlasena investorem ve spolupráci s G.P. a architektem
- Každý výrobek, materiál či technologické zařízení musí být opatřeno certifikátem o shodě. Veškeré certifikáty a protokoly musí být doloženy dodavatelem.
- Při provádění musí být dodržovány technologické předpisy výrobci jednotlivých prvků, u systémových dodávek budou použity pouze přípustné systémové prvky.
- Při provádění musí být dodržovány všechny příslušné normy, vyhlášky a předpisy v platném znění.
- U technologií a jiných zařízení musí být provedeny revize a jiné potřebné zkoušky
- Všechny detaily hydroizolace musí provádět specializovaná firma, podle předepsaných postupů a odsouhlasených detailů od výrobce hydroizolace, včetně detailů vpustí, atýk, rohů, koutů apod.
- Veškeré drážky v betonových a zděných stěnách či prvcích by měly být přednostně frézovány, prostupy a drážky provést podle projektu jednotlivých profesí a koordináčních výkresů.
- Veškeré otvory prováděné dodatečně do hotových zb. konstrukcí je nutno konzultovat se statikem.
- Při provádění stavby je vždy nutné pracovat s nejaktuálnějšími verzemi výkresu, aktuální revize dokumentace bude vždy stanovena a zapísána do stavebního deníku na KD G.D. a G.P. veškeré změny a revize musí potvrdit tdi.
- Dodavatel a subdodavatel stavby se musí vždy seznámit s nejaktuálnější verzí dokumentace a upozornit na případné nesrovnalosti.

© CMC architects s.r.o. AUTORSKÁ PRÁVA VYHRAŽENA

**REVITALIZACE OBJEKTŮ A PROSTORŮ KORUNNÍ, P10**  
číslo investičních akcí 1/4/A52/00, 1/4/F87/00, 1/4/F87/01, 1/4/A52/02

INVESTOR: Hlavní město Praha, zast.  
Pražskou vodohospodářskou společností a.s.  
Evropská 868/67, 160 00 Praha 6 - Vokovice  
IČO 25656112

INVESTOR: V Hájí 1092/15, 170 00 PRAHA 7 - Holešovice  
ENGINEERS CZ s.r.o.  
V Hájí 1092/15  
170 00, PRAHA 7  
IČO: 24127663  
T: (+420) 252 546 463  
info@engineers-cz.cz

ENGINEERS CZ s.r.o.  
V Hájí 1092/15  
170 00, PRAHA 7  
IČO: 24127663  
T: (+420) 252 546 463  
info@engineers-cz.cz

CMC architects a.s.  
Jankovcova 1037/49,  
170 00, Praha 7  
IČO: 26145359  
T: (+420) 724 191 909  
E: email@cmca.cz  
kontaktní osoba:  
Ing. arch. Evžen Dub, ČKA

autori návrhu:  
Dipl. arch. David R. Chisholm, ČKA  
Akad. arch. Vít Mášlo, ČKA  
projekční team:  
Ing. arch. Pavel Paseka, ČKA  
Ing. arch. Gabriela Šestáková  
Ing. arch. Anna Peteráková  
Mgr. art. Ing. Michal Auxt  
Ing. arch. Aneta Všechovská Zadáková

CMCARCHITECTS

ENGINEERS CZ s.r.o.  
V Hájí 1092/15  
170 00, PRAHA 7  
IČO: 24127663  
T: (+420) 252 546 463  
info@engineers-cz.cz

projekční tým:  
Ing. Petr Jodas  
Ing. Adam Košík  
Ing. Jakub Materna

ENGINEERS CZ s.r.o.  
V Hájí 1092/15, 170 00 PRAHA 7 - Holešovice  
ENGINEERS CZ  
IČ: 24127663 Tel: +420 252 546 463 E-mail: info@engineers-cz.cz www.engineers-cz.cz

RAZIDNO: SCHEMA: PARE:

**LEGENDA INVESTIČNÍCH AKCÍ**

- 1 INVESTIČNÍ AKCE 14/F87/00  
Obnova pláště a střechy provozního objektu Korunní, P10
- 1 INVESTIČNÍ AKCE 14/F87/01  
Obnova pláště a střechy provozního objektu Korunní, P10 – vodárenská věž
- 2a INVESTIČNÍ AKCE 14/A52/00  
Rekonstrukce VDJ Korunní, P10 (expozitní vodojem)
- 2b INVESTIČNÍ AKCE 14/A52/00  
Rekonstrukce VDJ Korunní, P10 (tříkřížní vodojem)
- 3 INVESTIČNÍ AKCE 14/A52/02  
Revitalizace objektů a prostorů VDJ Korunní, P10

INV 2a ± 0,000 = 267,150 Bpv

SO 0001

OBJEKT: SO 0001

NAZEV VÝKRESU: ŘEZ L-L INFOCENTREM a AKUMULAČNÍ KOMOROU 6 - NAVRHOVANÝ STAV

ČÁST: ARCHITEKTONICKO STAVEBNÍ ŘEŠENÍ

STUPĚŇ: DOKUMENTACE PRO VÝBĚR ZHOTOVITELE

ZODPOVĚDNÝ PROJEKTANT: Ing. Pavel Zemek

MANAŽER PROJEKTU: Ing. Petr Jodas

HP: Ing. Petr Jodas

VYPRACOVAL: Ing. Adam Košík

MEŘENO: 1:50

DATUM: 11/2023

INDEX:	369	DVZ	2a	0001	ARS	307	REVIZE:
	PROJEKT	FAZE	INVESTIČNÍ AKCE	ČÍSLO OBJEKTU	ČÁST	ČÍSLO VÝKRESU	

01